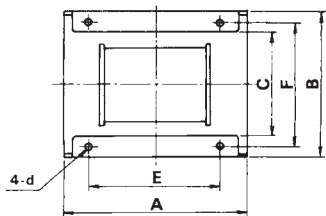
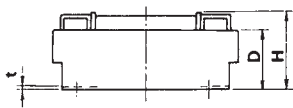
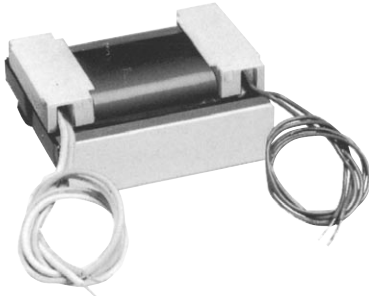


産業機器用 電源トランス
Power Transformers for Industrial Use

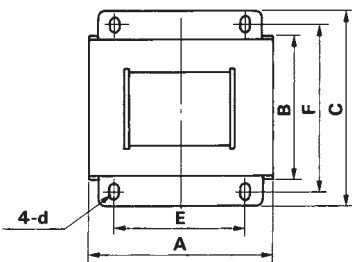
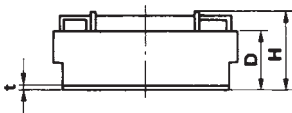
PMZF SERIES



カタログ品番 Catalog No	標準出力 Standard Output VA	+2 0 A	+2 0 B	±1 C	+2 -1 D	±1 E	±1 F	MAX H	d	t	参考質量 Weight approx. (kg)
PMZF55-10	10	67	57.5	36	21	38	45	34	$\phi 2.75+0.05_0$	0.8	0.3
PMZF55-13	15	67	57.5	36	24	38	45	37	$\phi 2.75+0.05_0$	0.8	0.4
PMZF66-11	20	82	69	42	25	50	54	39	$\phi 3.65+0.05_0$	1	0.5
PMZF66-17	30	82	69	42	31	50	54	45	$\phi 3.65+0.05_0$	1	0.7
PMZF66-20	35	82	69	42	34	50	54	49	$\phi 3.65+0.05_0$	1	0.9
PMZF74-12	35	92	77	50	28	60	62	41	$\phi 3.65+0.05_0$	1	0.9
PMZF74-17	45	92	77	50	33	60	62	47	$\phi 3.65+0.05_0$	1	1.0
PMZF74-22	55	92	77	50	38	60	62	52	$\phi 3.65+0.05_0$	1	1.3
PMZF83-20	70	107	86	56	37	70	69	53	$\phi 3.65+0.05_0$	1.2	1.5
PMZF83-26	90	107	86	56	43	70	69	59	$\phi 3.65+0.05_0$	1.2	2.0
PMZF83-35	120	107	86	56	52	70	69	65	$\phi 3.65+0.05_0$	1.2	2.6

PMZ型鉄心はK.フィルバス、B.フィルバス両氏の発明によるもので独占使用権は、(株)タムラ製作所に属します。
PMZ type iron core is an invention of Mr. K. Filbas & Mr. B. Filbas and exclusive right of using is owned by Tamura Corporation.

PMZW SERIES



カタログ品番 Catalog No	標準出力 Standard Output VA	+2 0 A	+2 0 B	±1 C	+2 -1 D	±1 E	±1 F	MAX H	d	t	参考質量 Weight approx. (kg)
PMZW55-10	10	67	57.5	76	21	38	67	34	4.5×6.5	0.8	0.3
PMZW55-13	15	67	57.5	76	24	38	67	37	3.5×4.5	0.8	0.4
PMZW66-11	20	82	69	96	25	50	84	39	4.5×6.5	1.0	0.5
PMZW66-14	25	82	69	96	28	50	84	41	3.5×4.5	1.0	0.6
PMZW66-17	30	82	69	96	31	50	84	45	4.5×6.5	1.0	0.7
PMZW66-20	35	82	69	96	34	50	84	49	4.5×6.5	1.0	0.9
PMZW74-12	35	92	77	102	28	60	90	41	4.5×6.5	1.0	0.9
PMZW74-17	45	92	77	102	33	60	90	47	4.5×6.5	1.0	1.0
PMZW74-22	55	92	77	102	38	60	90	52	4.5×6.5	1.0	1.3
PMZW83-20	70	107	86	111	37	70	99	53	4.5×6.5	1.2	1.5
PMZW83-26	90	107	86	111	43	70	99	59	4.5×6.5	1.2	2.0
PMZW83-35	120	107	86	111	52	70	99	65	4.5×6.5	1.2	2.6

PMZ型鉄心はK.フィルバス、B.フィルバス両氏の発明によるもので独占使用権は、(株)タムラ製作所に属します。
PMZ type iron core is an invention of Mr. K. Filbas & Mr. B. Filbas and exclusive right of using is owned by Tamura Corporation.