



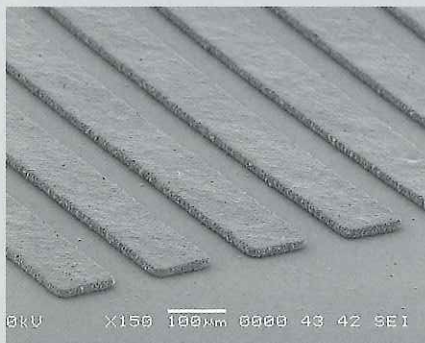
# APB-300-21

特長  
Feature

• DI露光機対応インク  
Suitable for Direct-imaging

• 高感度  
High sensitivity

• 高柔軟性  
High flexibility



100µm line on polyimide



200µm via on copper



項目 Items	条件 Test condition	APB-300-21
外観 Appearance	目視/グロス値(60°) Gloss value 60°	黒色マット/10~20 Black Matt/10 ~ 20
露光量 Exposure energy	DI露光機 DI exposure machine	100mJ/cm <sup>2</sup>
屈曲性 Flexibility	はぜ折り(ポリイミド25µm上) Bending 180degree (on Polyimide 25µm)	10回 10 times
塗膜硬度 Film hardness	JIS K5400	H
密着性 Adhesion Cross cut test	ポリイミド上 on polyimide	100/100
	Cu上 on copper	100/100
耐酸性 Acid resistance	10%HCl-15min セロハンテープピーリング 10%HCl-15min tape peeling test	剥離無し No peel-off
耐溶剤性 Solvent resistance	IPA-30min セロハンテープピーリング IPA-30min tape peeling test	剥離無し No peel-off
UL	UL-94	VTM-0



# フレキシブル基板に適した 黒色吸収材

Black absorbing material for FPC



## APB-300-11

写真現像型 Photo-imageable : APB-300-11

特長  
Feature

• FPC基板への密着性が良い  
Excellent adhesion to FPC

• はぜ折りに優れる  
Excellent bending

• 解像度に優れる  
Excellent Resolution

• ハロゲンフリー  
Halogen Free

• 難燃性  
Flame resistance

評価項目 Items	評価条件 Test conditions	APB-300-11
外観 Appearance	目視/グロス値(60°) Gloss value 60°	黒色マット/15~25 Black Matt/15~25
塗膜硬度 Film hardness	鉛筆硬度試験 Pencil hardness test	3H
密着性 銅/ポリイミド Adhesion Cu/Polyimide	基盤目試験 Cross-cut test	100/100
折曲性 Flexibility	はぜ折り300g荷重 180 degree bending at 300g load	1回 1time
UL	UL-94	VTM-0