

# MCリアクタ (メタルコンポジット・リアクタ)

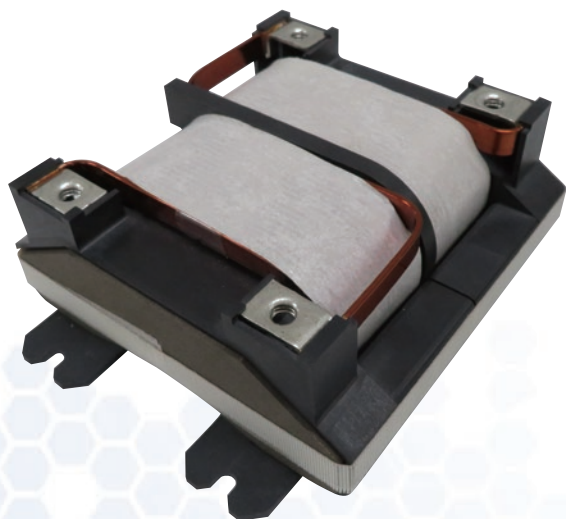
Metal Composite Reactor

## 特長 / Features

- ・独自のメタルコンポジット構造により、設計自由度と高いコストパフォーマンスを実現
- ・鉄系軟磁性粉末及び他素材との組合せにより、小型化、高効率化を実現
- ・ Unique metal composite structure realizes design freedom and high cost performance.
- ・ The combination of ferrous soft magnetic powder and other materials realizes downsizing and high efficiency.

## 用途 / Applications

1. 周波数 : DC~100kHz
  2. 容量 : 3kW~50kW
  3. 電流 : 10~200A
  4. エアコン、パワーコンディショナー、UPS、充放電用電源システム
  5. SW電源回路(昇降圧回路、PFC回路)
1. Suitable frequency : DC~100kHz
  2. Power range : 3kW~50kW
  3. Current range : 10~200A
  4. Air conditioner, Power conditioner, UPS, Charge and discharge power supply system
  5. Switching power supply circuit (step-up/down circuit, PFC circuit)



設計例 Example