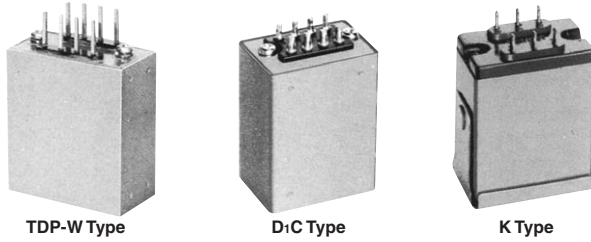


オーディオトランス Audio Transformers



- 耐電圧 AC500Vr.m.s. 1 分間
- 絶縁抵抗 DC500V 100MΩ以上
- 最低発注量 5 個
- Dielectric strength: AC500Vr.m.s. 1 minute
- Insulation resistance: DC500V 100MΩ MIN.
- Minimum ordering quantity: 5pcs

ストック マーク Stock mark	カタログ品番 Catalog No.	インピーダンス Impedance (Ω)		D.C. (mA) Pri. : Sec.	周波数 Frequency		最大使用 レベル Max. Level	巻線比 Turns Ratio Pri. : Sec.	ケース結線図 Case connection diagram	備考 Remarks
		Pri.	Sec.		帯域 Range (Hz)	偏差 Response (dB)				

TDP SERIES 従来の TD 型を更に小型化したラッピング端子型トランス Lapping terminal type transformers more miniaturized than previous TD Type

●	TDP-1W	600CT 150 split	600CT 150 split		30~20K	±1.0	16dBm		TDP-W 34	
●	TDP-2W	10KCT 2.5K split	600CT 150 split		30~20K	±1.0	16dBm		TDP-W 34	

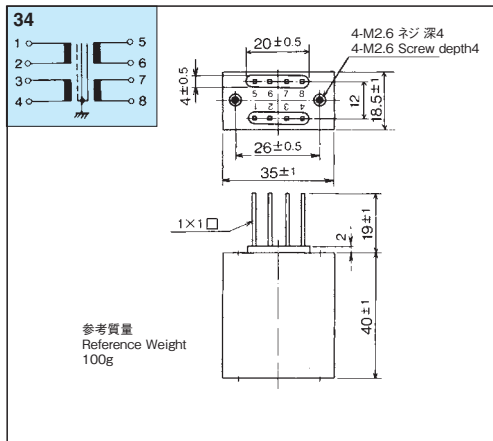
TD SERIES W はラッピング端子 W Shows lapping terminal

●	TD-1	600CT 150 split	600CT 150 split		30~20K	±0.2	13dBm	1 : 1.00	D1C0 34	調整卓ミキサー入力用 Control console mix.
●	TD-1631	600	600CT-600CT		50~20K	±1.0	20dBm	POWER 1 : 1/2, 1/2	D1C 25	同時負荷 Simultaneous load.
●	TD-2	10KCT 2.5K split	600CT 150 split		30~20K	±0.2	13dBm	1 : 0.245	D1C0 34	調整卓ミキサー分岐回路用 Control console mix.

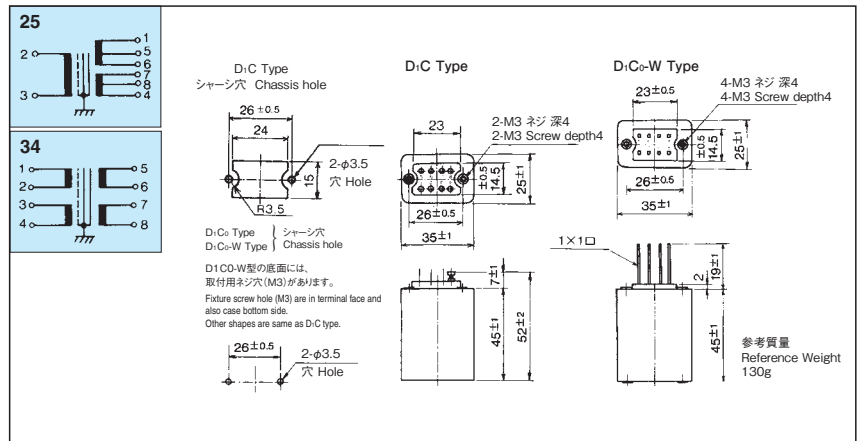
TK SERIES

●	TK-1	600CT	600		50~10K	±0.5	10dBm		K 2	
●	TK-10	600CT	600		20~20K	±0.5	10dBm	1 : 1.00	K 2	
●	TK-161	600CT	600		30~30K	±1.0	10dBm		K 2	
●	TK-2	600CT	10K		50~10K	±0.5	10dBm		K 2	
●	TK-20	600CT	10K		20~20K	±0.5	10dBm	1 : 4.08	K 2	
●	TK-171	10K	600CT		30~15K	±1.0	10dBm		K 1	
●	TK-135	10KCT 2.5K split	10K		20~20K	±1.0	10dBm		K 31	

TDP-W Type ケース/結線図 Case / SCHEMATIC



D1C Type / D1C0 Type / D1C0-W Type ケース/結線図 Case / SCHEMATIC



K Type ケース/結線図 Case / SCHEMATIC

