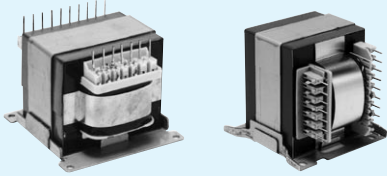
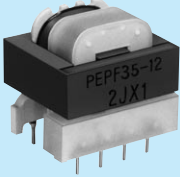
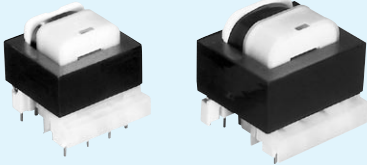



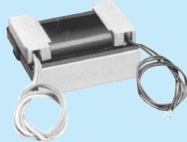
電源トランス  
Power Transformers

CONTENTS 形状一覧表 LIST OF STYLES

品名 NAME	形状 STYLE	カタログ品番 MODEL	主な用途および概要 Applications and outline
ピン付 中・大形 電源トランス  With pin medium / large size power transformer		PEHM PEAY PEAT PEHY PEHT	オーディオ機器 (ミニコン、アンプ、MD、CD 等) 中・大型家電機器用 ▽・UL・CSA・ヨーロッパ 安全規格適合形  Audio equipment (Mini-component, Amplifier, MD, CD, etc.) Medium / large home electric appliances Complying with ▽ / UL / CSA / European safety Standards
ピン付 小・中形 電源トランス  With pin small / medium size power transformer		PEPF	小型家電機器用 ▽・UL・CSA・ヨーロッパ 安全規格適合形  Small home electric appliances Complying with ▽ / UL / CSA / European safety Standards
リモコン待機用 ピン付 小形電源トランス  Stand-by Remote-control With pin small / medium size power transformer		PESB	小型家電機器用のリモコン待機用 ▽・UL・CSA・ヨーロッパ 安全規格適合形  Small home electric appliances for Stand-by Remote-control Complying with ▽ / UL / CSA / European safety Standards

※記載してあります仕様および外観は、改良のため予告なく変更することがあります。

産業機器用 電源トランス Power Transformers for Industrial Use

品名 NAME	形状 STYLE	カタログ品番 MODEL	主な用途および概要 Applications and outline
小型・中型 (PEE, PEB) 電源トランス  Small / Medium size (PEE, PEB) power transformers		PEY PEE PEB	PEE チャンネルフレーム開放形 PEB チャンネルフレーム形  PEE: For use with small or medium electrical machinery Open channel frame style  PEB: For use with medium electrical machinery Channel frame style
薄形 電源トランス  Thin-profile power transformers		PMZF PMZW	PMZ 形鉄芯使用 薄型・低漏洩磁束 Use PMZ-style core Thin-profile, low-leakage magnetic flux

〈産業機器用 電源トランスについて〉●国内生産のみのお取扱となります。●小ロット対応品につき、1000個以下(応相談)の受注体制でございます。

About these power transformers for industrial use. ●We only handle products manufactured in Japan●We have an ordering system of "1000 items or less" for small-lot items (please discuss your needs with us).

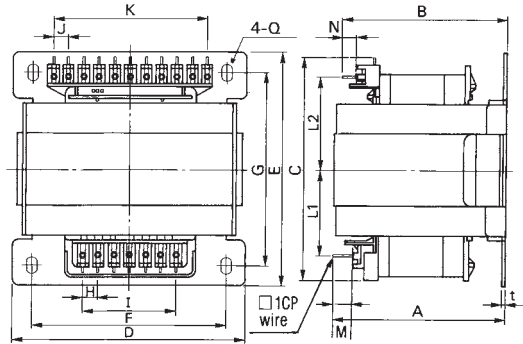
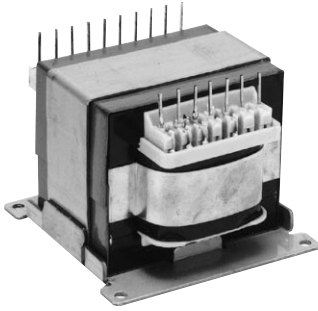
産業機器用 電源トランス Power Transformers for Industrial Use

品名 NAME	形状 STYLE	カタログ品番 MODEL	主な用途および概要 Applications and outline
薄形 電源トランス  Thin-profile power transformers		LPP	プリント基板実装用 薄型  For the printed circuit board mounting. Thin-profile

電源トランス  
Power Transformers

PEHM SERIES

UL B種対応可能  
Compatible with UL B type

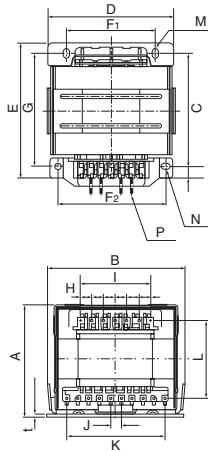
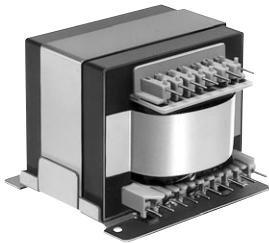


カタログ品番 Catalog No.	標準出力 Standard Output VA	MAX A	MAX B	MAX C	±1 D	±1 E	±1 F	±1 G	P.Pin間隔		S.Pin間隔		±1 L1	±1 L2	±1 M	±1 N	±0.3 Q	t	ピン数 1次-2次 Qty of pin PRI-SEC	参考質量 Weight approx. (kg)
									±0.5 H	±1 I	±0.5 J	±1 K								
PEHM66-60	75	66	67	99	90	92	70	80	7.5	45	6	54	39.0	42.0	10	10	4.5x6.5	1.2	7-10	1.6
PEHM76-50	105	75	76	103	88	77	72	78	7.5	45	7.5	67.5	36.5	40.5	15	8.0	4.5x6.5	1.6	7-10	2.1
PEHM76-55	115	75	76	108	88	82	72	78	7.5	45	7.5	67.5	39.0	43.0	15	8.0	4.5x6.5	1.6	7-10	2.4
PEHM76-60	125	75	76	113	88	87	72	78	7.5	45	7.5	67.5	41.5	45.5	15	8.0	4.5x6.5	1.6	7-10	2.8
PEHM76-65	135	75	76	118	88	92	72	78	7.5	45	7.5	67.5	44.0	48.0	15	8.0	4.5x6.5	1.6	7-10	3.1
PEHM85-50-1	152	83	83	105	110.5	85	100	70	7.5	45	7.5	82.5	37.5	38.5	10	10	4.5x6.5	1.6	7-12	2.8
PEHM85-50-2	152	83	83	105	86	92	72	78	7.5	45	7.5	67.5	37.5	41.5	10	10	4.5x8.0	1.6	7-10	2.8
PEHM85-55-2	167	83	83	110	86	92	72	78	7.5	45	7.5	67.5	40.0	44.0	10	10	4.5x8.0	1.6	7-10	3.0
PEHM85-60-1	182	83	83	115	110.5	95	100	80	7.5	45	7.5	82.5	42.5	43.5	10	10	4.5x6.5	1.6	7-12	3.2
PEHM85-60-2	182	83	83	115	86	92	72	78	7.5	45	7.5	67.5	42.5	46.5	10	10	4.5x8.0	1.6	7-10	3.2
PEHM85-65-1	197	83	83	120	110.5	100	100	85	7.5	45	7.5	82.5	45.0	46.0	10	10	4.5x6.5	1.6	7-12	3.5
PEHM85-65-2	197	83	83	120	86	92	72	78	7.5	45	7.5	67.5	45.0	49.0	10	10	4.5x6.5	1.6	7-10	3.5
PEHM85-70	212	88	88	125	110.5	100	100	85	7.5	45	7.5	82.5	45.0	46.0	10	10	4.5x6.5	1.6	7-12	3.8
PEHM96-55-1	213	91	91	110	114	105	100	85	7.5	45	7.5	75	37.5	40.5	8.0	8.0	5.5x10	1.6	7-11	3.8
PEHM96-55-2	213	91	91	110	100	99	84	83	7.5	45	7.5	67.5	37.5	45	8.0	8.0	4.5x8.0	1.6	7-10	3.8
PEHM96-60-1	233	91	91	114	114	110	100	85	7.5	45	7.5	75	40	43	8.0	8.0	5.5x10	1.6	7-11	4.1
PEHM96-60-2	233	91	91	114	100	99	84	83	7.5	45	7.5	67.5	40	47.5	8.0	8.0	4.5x8.0	1.6	7-10	4.1
PEHM96-65-1	252	91	91	119	114	115	100	95	7.5	45	7.5	75	42.5	45.5	8.0	8.0	5.5x10	1.6	7-11	4.4
PEHM96-65-2	252	91	91	119	100	99	84	83	7.5	45	7.5	67.5	42.5	50	8.0	8.0	4.5x8.0	1.6	7-10	4.4
PEHM96-70	262	91	91	125	100	115	100	95	7.5	45	7.5	75	42.5	45.5	8.0	8.0	4.5x8.0	1.6	7-11	4.7
PEHM96-80-2	282	91	91	134	100	115	84	95	7.5	45	7.5	67.5	50	57.5	8.0	8.0	4.5x6.5	1.6	7-10	5.4
PEHM105-65	300	94	94	129	120	113	92	82	7.5	45	7.5	82.5	44.5	52.5	8.0	8.0	4.5x8.0	1.6	7-11	4.7
PEHM105-75	361	94	94	134	120	123	92	92	7.5	45	7.5	82.5	49.5	57.5	8.0	8.0	4.5x8.0	1.6	7-12	5.8
PEHM114-65-1	380	105	104	130	120	126	100	100	10	60	7.5	82.5			8.8	9.0	4.5x8.0	1.6	7-12	6
PEHM114-65-2	380	105	104	146	120	126	100	100	10	60	7.5	82.5			8.8	9.0	4.5x8.0	1.6	7-24	6
PEHM114-75-1	440	105	104	140	120	126	100	100	10	60	7.5	82.5			8.8	9.0	4.5x8.0	1.6	7-12	6.8
PEHM114-75-2	440	105	104	156	120	126	100	100	10	60	7.5	82.5			8.8	9.0	4.5x8.0	1.6	7-24	6.8
PEHM114-85-1	500	105	104	150	120	126	100	100	10	60	7.5	82.5			8.8	9.0	4.5x8.0	1.6	7-12	7.6
PEHM114-85-2	500	105	104	166	120	126	100	100	10	60	7.5	82.5			8.8	9.0	4.5x8.0	1.6	7-24	7.6
PEHM114-100-1	590	105	104	165	120	146	100	125	10	60	7.5	82.5			8.8	9.0	4.5x8.0	1.6	7-12	8.8
PEHM114-100-2	590	105	104	181	120	146	100	125	10	60	7.5	82.5			8.8	9.0	4.5x8.0	1.6	7-24	8.8
PEHM114-110-1	650	105	104	175	120	146	100	125	10	60	7.5	82.5			8.8	9.0	4.5x8.0	1.6	7-12	9.6
PEHM114-110-2	650	105	104	191	120	146	100	125	10	60	7.5	82.5			8.8	9.0	4.5x8.0	1.6	7-24	9.6

電源トランス  
Power Transformers

PEAY SERIES

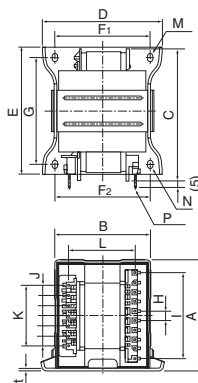
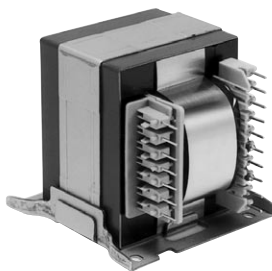
UL B種対応可能  
Compatible with UL B type



カタログ品番 Catalog No	標準出力 Standard Output VA	MAX A	MAX B	±1 C	±1 D	±1 E	±1 F1	±1 F2	±1 G	1次側 PRI		2次側 SEC		±1 L	±0.3 M	±0.3 N	P	t	ピン数 Qty of pin PRI-SEC	参考質量 Weight approx. (kg)
										±0.5 H	±1 I	±0.5 J	±1 K							
PEAY76-50	105	74	88	86.5	88	94.5	62	76	79	7.5	45	7	63	50	4.5×6.5	4.5	1.2	1.6	7-10	2.1
PEAY76-55	115	74	88	91.5	88	94.5	62	76	79	7.5	45	7	63	50	4.5×6.5	4.5	1.2	1.6	7-10	2.5
PEAY76-60	125	74	88	96.5	88	94.5	62	76	79	7.5	45	7	63	50	4.5×6.5	4.5	1.2	1.6	7-10	2.8
PEAY76-65	135	74	88	101.5	88	94.5	62	76	79	7.5	45	7	63	50	4.5×6.5	4.5	1.2	1.6	7-10	3.1
PEAY85-47	140	82	98	87	94	92.3	71	82	72	7.5	45	7.5	67.5	55	4.5×6.5	4.5	1.2	1.6	7-10	2.7
PEAY85-50	150	82	98	90	94	92.5	71	82	72	7.5	45	7.5	67.5	55	4.5×6.5	4.5	1.2	1.6	7-10	2.8
PEAY85-52	155	82	98	92	94	92.5	71	82	72	7.5	45	7.5	67.5	57	4.5×6.5	4.5	1.2	1.6	7-10	2.9
PEAY85-57	170	82	98	97	94	92.5	71	82	72	7.5	45	7.5	67.5	57	4.5×6.5	4.5	1.2	1.6	7-10	3.1
PEAY85-58	180	82	98	98	94	92.5	71	82	72	7.5	45	7.5	67.5	55	4.5×6.5	4.5	1.2	1.6	7-10	3.1
PEAY85-65	197	82	98	105	94	106	71	82	91	7.5	45	7.5	67.5	55	4.5×6.5	4.5	1.2	1.6	7-10	3.5
PEAY96-60	233	89	110	106	104	94	81	92	79	7.5	45	7.5	82.5	59.8	4.5×6.5	4.5	1.2	1.6	7-12	4.1
PEAY96-70	270	89	110	116	104	104	81	92	89	7.5	45	7.5	82.5	59.8	4.5×6.5	4.5	1.2	1.6	7-12	4.8
PEAY96-75	290	89	110	121	104	109	81	92	94	7.5	45	7.5	82.5	59.8	4.5×6.5	4.5	1.2	1.6	7-12	5.1

PEAT SERIES

UL B種対応可能  
Compatible with UL B type

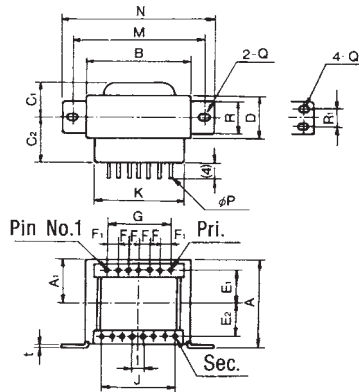
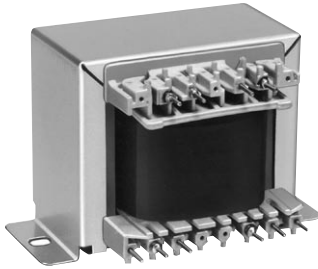


カタログ品番 Catalog No	標準出力 Standard Output VA	MAX A	MAX B	±1 C	±1 D	±1 E	±1 F1	±1 F2	±1 G	1次側 PRI		2次側 SEC		±1 L	±0.3 M	±0.3 N	P	t	ピン数 Qty of pin PRI-SEC	参考質量 Weight approx. (kg)
										±0.5 H	±1 I	±0.5 J	±1 K							
PEAT76-50	105	84	75	86.5	90	95	72	72	79	7.5	45	7	63	50	4.5×6.5	4.5×6.5	1.2	1.6	7-10	2.1
PEAT76-55	115	84	75	91.5	90	95	72	72	79	7.5	45	7	63	50	4.5×6.5	4.5×6.5	1.2	1.6	7-10	2.5
PEAT76-60	125	84	75	96.5	90	95	72	72	79	7.5	45	7	63	50	4.5×6.5	4.5×6.5	1.2	1.6	7-10	2.8
PEAT76-65	135	84	75	101.5	90	95	72	72	79	7.5	45	7	63	50	4.5×6.5	4.5×6.5	1.2	1.6	7-10	3.1
PEAT85-47	140	95	84	87	97	94	72	72	79	7.5	45	7.5	67.5	57	4.5	4.5×6.5	1.2	1.6	7-10	2.7
PEAT85-50	150	95	84	90	97	94	72	72	79	7.5	45	7.5	67.5	55	4.5	4.5×6.5	1.2	1.6	7-10	2.8
PEAT85-58	180	95	84	98	97	94	72	72	79	7.5	45	7.5	67.5	55	4.5	4.5×6.5	1.2	1.6	7-10	3.1
PEAT85-65	197	95	84	105	97	106	72	72	91	7.5	45	7.5	67.5	55	4.5	4.5×6.5	1.2	1.6	7-10	3.5
PEAT96-60	233	105	92	106	102	94	77	77	79	7.5	45	7.5	82.5	59.8	4.5	4.5×6.5	1.2	1.6	7-12	4.1
PEAT96-70	270	105	92	116	102	104	77	77	89	7.5	45	7.5	82.5	59.8	4.5	4.5×7.5	1.2	1.6	7-12	4.8
PEAT96-75	290	105	92	121	102	109	77	77	94	7.5	45	7.5	82.5	59.8	4.5	4.5×7.5	1.2	1.6	7-12	5.1

電源トランス  
Power Transformers

PEHY SERIES

UL B種対応可能  
Compatible with UL B type



カタログ品番 Catalog No	標準出力 Standard Output VA	±1 A	±1 A1	±1 B	±1 C1	±1 C2	+1 -0.5 D	±0.5 E1	±0.5 E2	1次側 Pri.		2次側 Sec.		MAX K	±1 M	±1 N	P	±0.3 Q	±0.5 R	±0.5 R1	t	ピン数 1次-2次 Qty of pin PRI-SEC	参考質量 Weight approx. (kg)
										F1 F	G	I	J										
PEHY48-20	9.5	43	21	50.5	18	25.5	22.5	14.75	17.25	5 7.5	32.5	5	35	41.5	59	69	1.2	4.5X6.5	18	-	0.8	6-8	0.33
PEHY48-25	12.5	43	21	50.5	20.5	28	27.5	14.75	17.25	5 7.5	32.5	5	35	41.5	59	69	1.2	4.5X6.5	22	-	0.8	6-8	0.40
PEHY48-32	16.5	43	21	50.5	24	31.5	34.5	14.75	17.25	5 7.5	32.5	5	35	41.5	59	69	1.2	4.5X6.5	30	-	0.8	6-8	0.51
PEHY54-25	14	48	23.5	56.5	22	28.5	27.5	17.5	17.5	5 7.5	40	5	45	51.5	69	80	1.0	4.5X6.5	22	-	0.8	7-10	0.59
PEHY54-30	18	48	23.5	56.5	24.5	32	32.5	17.5	17.5	5 7.5	40	5	45	51.5	69	80	1.0	4.5X6.5	33	-	0.8	7-10	0.71
PEHY54-35	21	48	23.5	56.5	27	34.5	37.5	17.5	17.5	5 7.5	40	5	45	51.5	69	80	1.0	4.5X6.5	38	-	0.8	7-10	0.83
PEHY54-40	25	48	23.5	56.5	29.5	34.5	42.5	17.5	17.5	5 7.5	40	5	45	51.5	69	80	1.0	4.5X6.5	38	-	0.8	7-10	0.95
PEHY57-25	18	50.5	24.7	59.5	22.5	30.5	27.5	18.75	18.75	6.25 7	42.5	5	45	51	72	83	1.2	4.5X6.5	24	-	0.8	7-10	0.65
PEHY57-30	24	50.5	24.7	59.5	25	33	32.5	18.75	18.75	6.25 7	42.5	5	45	51	72	83	1.2	4.5X6.5	28	-	0.8	7-10	0.78
PEHY57-35	30	50.5	24.7	59.5	27.5	35.5	37.5	18.75	18.75	6.25 7	42.5	5	45	51	72	83	1.2	4.5X6.5	33	-	0.8	7-10	0.91
PEHY57-40	36	50.5	24.7	59.5	30	38	42.5	18.75	18.75	6.25 7	42.5	5	45	51	72	83	1.2	4.5X6.5	38	-	0.8	7-10	1.0
PEHY66-30	33	58.5	28.5	68.5	26.5	33.5	32.5	22.5	22.5	7.5	45	6	54	60.5	81	92	1.2	4.5X6.5	25	-	0.8	7-10	1.0
PEHY66-35	41	58.5	28.5	68.5	29	36	37.5	22.5	22.5	7.5	45	6	54	60.5	81	92	1.2	4.5X6.5	30	-	0.8	7-10	1.1
PEHY66-40	49	58.5	28.5	68.5	31.5	38.5	42.5	22.5	22.5	7.5	45	6	54	60.5	81	92	1.2	4.5X6.5	38	25	0.8	7-10	1.2
PEHY66-45	57	58.5	28.5	68.5	34	41	47.5	22.5	22.5	7.5	45	6	54	60.5	81	92	1.2	4.5X6.5	43	30	0.8	7-10	1.3
PEHY66-50	63	58.5	28.5	68.5	36.5	43.5	52.5	22.5	22.5	7.5	45	6	54	60.5	81	92	1.2	4.5X6.5	48	35	0.8	7-10	1.4
PEHY66-55	69	58.5	28.5	68.5	39	46	57.5	22.5	22.5	7.5	45	6	54	60.5	81	92	1.2	4.5X6.5	53	35	0.8	7-10	1.5
PEHY66-60	75	58.5	28.5	68.5	41.5	48.5	62.5	22.5	22.5	7.5	45	6	54	60.5	81	92	1.2	4.5X6.5	58	40	0.8	7-10	1.6
PEHY66-65	85	58.5	28.5	68.5	43.8	52.0	67.5	22.5	22.5	7.5	45	6	54	60.5	81	92	1.2	4.5X6.5	63	45	1.0	7-10	1.75
PEHY66-70	95	58.5	28.5	68.5	46.1	55.4	72.5	22.5	22.5	7.5	45	6	54	60.5	81	92	1.2	4.5X6.5	68	50	1.0	7-10	1.9
PEHY76-50	105	68	33	79	40	46.5	53	25	25	7.5	45	7	63	69	91	102	1.2	4.5X6.5	48	35	1.2	7-10	2.1
PEHY76-55	115	68	33	79	42.5	49.0	58	25	25	7.5	45	7	63	69	91	102	1.2	4.5X6.5	53	40	1.2	7-10	2.5
PEHY76-60	125	68	33	79	45	51.5	63	25	25	7.5	45	7	63	69	91	102	1.2	4.5X6.5	58	45	1.2	7-10	2.8
PEHY76-65	135	68	33	79	47.5	54.0	68	25	25	7.5	45	7	63	69	91	102	1.2	4.5X6.5	63	50	1.2	7-10	3.1
PEHY76-80	155	68	33	79	55	61.5	83	25	25	7.5	45	7	63	69	91	102	1.2	4.5X6.5	78	65	1.2	7-10	4.0

PEHY□形 推奨1次ピン配列 PEHY□ Type Recommended Primary pin arrangement

入力 Input カタログ品番 Catalog No.	1電源 Single input	2電源 Single input	その他シリバラ Series or parallel input	その他 others
PEHY□48	5 4 2	(OV) 5 (100V) 4 (120V) 3 (120V) 2	OV 6 5 4 3 1	6 5 4 3 2 1
PEHY□54	(6) 5 (5) 4 (2) 2	(6) 5 (5) 4 (3) 3 (2) 2	OV (5) 6 (6) 5 (4) 4 OV (3) 3 (1) 1	(5) 6 (4) 5 (4) 4 (3) 3 (2) 2 (1) 1
PEHY□57	6 5 2	6 5 3 2	OV 6 5 3 OV 2 1	6 5 4 3 2 1

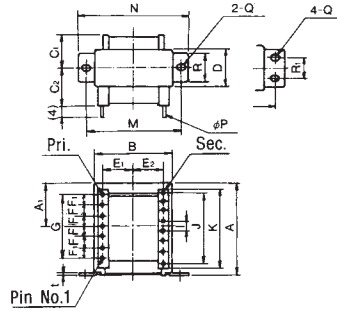
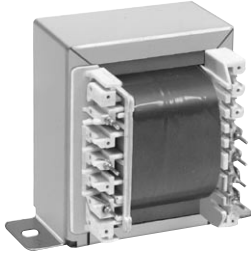
入力 Input カタログ品番 Catalog No.	1電源 Single input	2電源 Single input	その他シリバラ Series or parallel input	その他 others
PEHY□66	6 5 2	6 5 3 2	6 OV 5 3 OV 2 1	6 5 4 3 2 1
PEHY□76	6 4 2	6 4 3 2	7 6 OV 5 4 3 OV 2 1	6 5 4 3 2 1

その他のピン配列は、ご相談願います。  
For detail information PIN arrangement, contact TAMURA.

電源トランス  
Power Transformers

PEHT SERIES

UL B種対応可能  
Compatible with UL B type



カタログ品番 Catalog No	標準出力 Output VA	±1 A	±1 A1	±1 B	±1 C1	±1 C2	+1 -0.5 D	±0.5 E1	±0.5 E2	1次側 Pri.		2次側 Sec.		MAX K	±1 M	±1 N	P	Q±0.3	±0.5 R	±0.5 R1	t	ピン数 1次-2次 Qty of pin PRI-SEC	参考質量 Weight approx. (kg)
										F1	G	I	J										
PEHT48-20	9.5	51	25	42.5	18	25.5	22.5	14.75	17.25	5/7.5	32.5	5	35	41.5	51	62	1.2	3.5×5	16	-	0.8	6-8	0.33
PEHT48-25	12.5	51	25	42.5	20.5	28	27.5	14.75	17.25	5/7.5	32.5	5	35	41.5	51	62	1.2	4.5×6.5	22	-	0.8	6-8	0.40
PEHT48-32	16.5	51	25	42.5	24	31.5	34.5	14.75	17.25	5/7.5	32.5	5	35	41.5	51	62	1.2	4.5×6.5	29	-	0.8	6-8	0.51
PEHT54-25	14	57.5	28	47.5	22	28.5	27.5	17.5	17.5	5/7.5	40	5	45	51.5	60	71	1.0	4.5×6.5	22	-	0.8	7-10	0.59
PEHT54-30	18	57.5	28	47.5	24.5	32	32.5	17.5	17.5	5/7.5	40	5	45	51.5	60	71	1.0	4.5×6.5	27	-	0.8	7-10	0.71
PEHT54-35	21	57.5	28	47.5	27	34.5	37.5	17.5	17.5	5/7.5	40	5	45	51.5	60	71	1.0	4.5×6.5	32	-	0.8	7-10	0.83
PEHT54-40	25	57.5	28	47.5	29.5	34.5	42.5	17.5	17.5	5/7.5	40	5	45	51.5	60	71	1.0	4.5×6.5	37	-	0.8	7-10	0.95
PEHT57-25	18	60	29.5	50	22.5	30.5	27.5	18.75	18.75	6.25/7.5	42.5	5	45	51	62	73	1.2	4.5×6.5	20	-	0.8	7-10	0.65
PEHT57-30	24	60	29.5	50	25	33	32.5	18.75	18.75	6.25/7.5	42.5	5	45	51	62	73	1.2	4.5×6.5	28	-	0.8	7-10	0.78
PEHT57-35	30	60	29.5	50	27.5	35.5	37.5	18.75	18.75	6.25/7.5	42.5	5	45	51	62	73	1.2	4.5×6.5	33	-	1.0	7-10	0.91
PEHT57-40	36	60	29.5	50	30	38	42.5	18.75	18.75	6.25/7.5	42.5	5	45	51	62	73	1.2	4.5×6.5	38	-	0.8	7-10	1.0
PEHT66-30	33	69	34	57.5	26.5	33.5	32.5	22.5	22.5	7.5	45	6	54	60.5	70	81	1.2	4.5×6.5	25	-	0.8	7-10	1.0
PEHT66-35	41	69	34	57.5	29	36	37.5	22.5	22.5	7.5	45	6	54	60.5	70	81	1.2	4.5×6.5	32	-	0.8	7-10	1.1
PEHT66-40	49	69	34	57.5	31.5	38.5	42.5	22.5	22.5	7.5	45	6	54	60.5	70	81	1.2	4.5×6.5	37	-	0.8	7-10	1.2
PEHT66-45	57	69	34	57.5	34	41	47.5	22.5	22.5	7.5	45	6	54	60.5	70	81	1.2	4.5×6.5	43	30	0.8	7-10	1.3
PEHT66-50	63	69	34	57.5	36.5	43.5	52.5	22.5	22.5	7.5	45	6	54	60.5	70	81	1.2	4.5×6.5	48	35	0.8	7-10	1.4
PEHT66-55	69	69	34	57.5	39	46	57.5	22.5	22.5	7.5	45	6	54	60.5	70	81	1.2	4.5×6.5	53	35	0.8	7-10	1.5
PEHT66-60	75	69	34	57.5	41.5	48.5	62.5	22.5	22.5	7.5	45	6	54	60.5	70	81	1.2	4.5×6.5	58	40	0.8	7-10	1.6
PEHT66-65	85	69	34	57.5	43.8	52	67.5	22.5	22.5	7.5	45	6	54	60.5	70	81	1.2	4.5×6.5	63	45	1.0	7-10	1.75
PEHT66-70	95	69	34	57.5	46.1	55.4	72.5	22.5	22.5	7.5	45	6	54	60.5	70	81	1.2	4.5×6.5	68	50	1.0	7-10	1.9
PEHT76-50	105	79	39	67.5	40	46.5	53	25	25	7.5	45	7	63	69	80	91	1.2	4.5×6.5	48	35	1.2	7-10	2.1
PEHT76-55	115	79	39	67.5	42.5	49	58	25	25	7.5	45	7	63	69	80	91	1.2	4.5×6.5	53	40	1.2	7-10	2.5
PEHT76-60	125	79	39	67.5	45	51.5	63	25	25	7.5	45	7	63	69	80	91	1.2	4.5×6.5	58	45	1.2	7-10	2.8
PEHT76-65	135	79	39	67.5	47.5	54.0	68	25	25	7.5	45	7	63	69	80	91	1.2	4.5×6.5	63	50	1.2	7-10	3.1
PEHT76-80	155	79	39	67.5	55	61.5	83	25	25	7.5	45	7	63	69	80	91	1.2	4.5×6.5	78	65	1.2	7-10	4.0

PEHT□形 推奨1次ピン配列 PEHT□ Type Recommended Primary pin arrangement

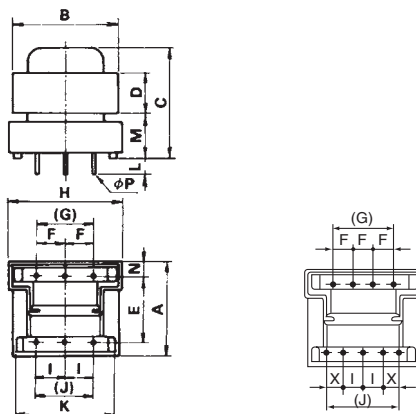
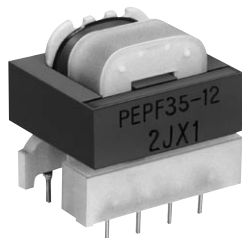
入力 Input カタログ品番 Catalog No.	1電源 Single input	2電源 Single input	その他シリバラ Series or parallel input	その他 others
PEHT□48	5 4 2	5 (OV) 4 (100V) 3 (120V) 2	OV 6 5 4 OV 3 1	6 5 4 3 2 1
PEHT□54	(6) 5 (5) 4 (2) 2	(6) 5 (5) 4 (3) 3 (2) 2	OV (5) 6 (6) 5 (4) 4 OV (3) 3 (1) 1	(5) 6 (6) 5 (4) 4 (3) 3 (2) 2 (1) 1
PEHT□57	6 5 2	6 5 3 2	6 OV 5 3 OV 2 1	6 5 4 3 2 1

入力 Input カタログ品番 Catalog No.	1電源 Single input	2電源 Single input	その他シリバラ Series or parallel input	その他 others
PEHT□66	6 5 2	6 5 3 2	6 OV 5 3 OV 2 1	6 5 4 3 2 1
PEHT□76	6 4 2	6 4 3 2	7 6 OV 5 4 3 OV 2 1	6 5 4 3 2 1

その他のピン配列は、ご相談願います。  
For detail information PIN arrangement, contact TAMURA.

電源トランス  
Power Transformers

PEPF SERIES



カタログ品番 Catalog No	標準出力 Standard Output VA	+1 -0.5 A	+1 -0.5 B	±1 C	+1 -0.5 D	±0.7 E	1次側 Pri.			2次側 Sec.			±1 L	±1 M	±1 N	P	ピン本数 Qty of pin		参考質量 Weight approx. (kg)
							±0.5 F	(G)	MAX H	±0.5 I	(J)	MAX K					1次側 Pri.	2次側 Sec.	
PEPF35-20	3.5	30	35.5	41.5	20.5	27.5	7.5	22.5	36	7.5	15	25.5	4	13.5	2.5	1	4	3	0.17
PEPF41-14	3.5	33.5	41.5	37	14.5	22.5	7.5	22.5	41	$\frac{5}{7.5}$	25	41	4	11.5	5.5	1	4	5	0.15
PEPF41-16	4.5	33.5	41.5	39	16.5	22.5	7.5	22.5	41	$\frac{5}{7.5}$	25	41	4	11.5	5.5	1	4	5	0.20
PEPF41-21	6	33.5	41.5	45	21.5	22.5	7.5	22.5	34	$\frac{5}{7.5}$	25	41	4	12.5	5.5	1	4	5	0.24
PEPF41-23	6.5	33.5	41.5	46.5	23.5	22.5	7.5	22.5	34	$\frac{5}{7.5}$	25	39	4	11.5	5	1	4	5	0.27
PEPF48-13	4.5	40.5	48.5	29.5	13.5	27.5	7.5	30	49	7.5	30	42	4	10	3	1.2	5	5	0.18
PEPF48-15	7.5	40.5	48.5	35	15	29	7.5	30	42.5	7.5	30	41	4	10	4.5	1.0	5	5	0.25
PEPF48-18	8	40.5	48.5	44	18.5	27.5	7.5	30	46	7.5	30	43	5	15.5	4	1.2	5	5	0.30
PEPF48-23	10.5	40.5	48.5	48.5	23.5	27.5	7.5	30	38	$\frac{5}{7.5}$	40	46	4.5	15	4	1.2	5	7	0.36
PEPF48-28	14.5	40.5	48.5	54	28.5	27.5	7.5	30	46	7.5	30	43	5	15.5	4	1.2	5	5	0.46
PEPF66-10	6	55.5	66.5	30	10.5	35	7.5	30	55	7.5	30	51	4	12	4.5	1.2	5	5	0.34

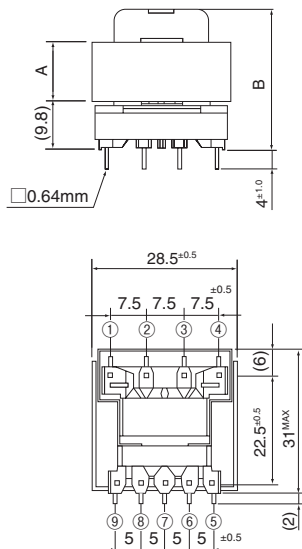
\* PEPF48-13、66-10につきましては基盤差込用穴がありますので、別途問合せ願います。  
\*As PEPF48-13、66-10 have board plug-in holes, Please inquire us.

電源トランス  
Power Transformers

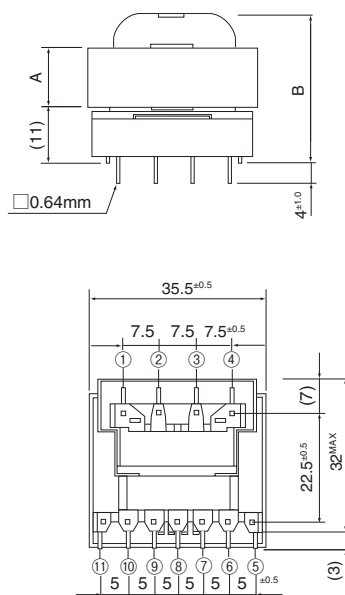
PESB SERIES

スタンバイ低消費電力タイプ(0.9W以下)……0.1W以下も可能です。ご相談下さい。

Low standby power consumption type (under 0.9W) ... As low as 0.1W is also possible. Please discuss this with us.



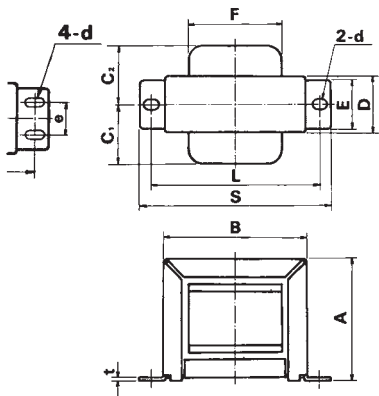
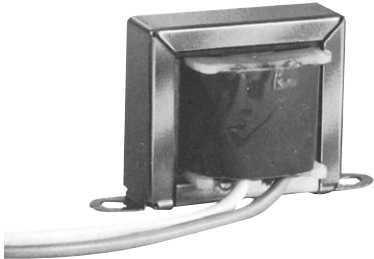
カタログ品番 Catalog No	標準出力 Standard Output VA	A	MAX B	ピン本数 Q'ty of pin PRI-SEC	参考質量 Weight approx. (kg)
PESB28-12	1.2	12	29	4-5	0.07
PESB28-14	1.4	14	31	4-5	0.08
PESB28-16	1.6	16	33	4-5	0.09



カタログ品番 Catalog No	標準出力 Standard Output VA	A	MAX B	ピン本数 Q'ty of pin PRI-SEC	参考質量 Weight approx. (kg)
PESB35-12	2	12	32	4-7	0.10
PESB35-14	2.5	14	34	4-7	0.12
PESB35-16	3	16	36	4-7	0.14

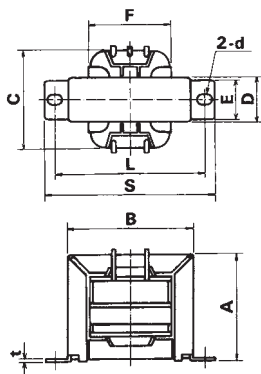
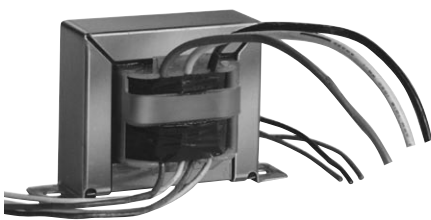
産業機器用 電源トランス  
Power Transformers for Industrial Use

PEY SERIES



カタログ品番 Catalog No	標準出力 Standard Output VA	±1 A	±1 B	MAX C1	MAX C2	±1 D	±0.5 E	MAX F	±1 L	±0.3 d	±1 S	t	±0.3 e	参考質量 Weight approx. (kg)
PEY28-11	1	26.5	29.5	15	15	12.5	8.8	21	38	3.5×4.5	46	0.5	-	0.06
PEY28-14	1.3	26.5	29.5	18	18	15.5	12	21	38	3.5×4.5	46	0.5	-	0.08
PEY35-10	1.5	31.5	36.5	16	16	11.5	8	26	45	3.5×4.5	53	0.5	-	0.09
PEY35-14	2.5	31.5	36.5	18	18	15.5	12	26	45	3.5×4.5	53	0.5	-	0.12
PEY41-14	3.5	35	42.5	19	19	15.5	12	30	52	3.5×4.5	59	0.5	-	0.15
PEY41-16	4.5	36	43.5	20	20	18.5	14	30	52	3.5×4.5	60	0.8	-	0.20
PEY41-20	5.5	36	43.5	22	22	22.5	18	30	52	3.5×4.5	60	0.8	-	0.23
PEY48-16	6.5	43	50.5	21	21	18.5	15	32	59	4.5×6.5	69	0.8	-	0.23
PEY48-18	8	43	50.5	22	22	20.5	16	32	59	4.5×6.5	69	0.8	-	0.30
PEY48-20	9.5	43	50.5	23	23	22.5	18	32	59	4.5×6.5	69	0.8	-	0.33
PEY48-25	12	43	50.5	26	26	27.5	22	32	59	4.5×6.5	69	0.8	-	0.40
PEY54-21.5	12	48	56.5	25	25	24	20	36	69	4.5×6.5	80	0.8	-	0.50
PEY57-20	12	50.5	59.5	26(30)	26	22.5	18	39	72	4.5×6.5	83	0.8	-	0.58
PEY57-25	18	50.6	59.5	28(32)	28	27.5	24	39	72	4.5×6.5	83	0.8	-	0.65
PEY60-20	13	54	62.5	26(30)	26	22.5	20	40	75	4.5×6.5	86	0.8	-	0.70
PEY60-25	20	54	62.5	28(32)	28	27.5	22	40	75	4.5×6.5	86	0.8	-	0.70
PEY60-30	25	54	62.5	30(36)	30	32.5	28	40	75	4.5×6.5	86	0.8	-	0.80
PEY66-25	25	58.5	68.5	29(34)	29	27.5	24	45	81	4.5×6.5	92	0.8	-	0.85
PEY66-30	33	58.5	68.5	32(37)	32	32.5	25	45	81	4.5×6.5	92	0.8	-	1.0
PEY66-35	41	58.5	68.5	34(39)	34	37.5	30	45	81	4.5×6.5	92	0.8	-	1.1
PEY67-35	45	59.5	69.5	37(42)	37	37.5	32	48	81	4.5×6.5	92	0.8	20	1.1
PEY67-40	54	59.5	69.5	45	42	42.5	38	48	81	4.5×6.5	92	0.8	25	1.2
PEY67-45	63	59.5	69.5	48	45	47.5	42	48	81	4.5×6.5	92	0.8	30	1.4
PEY67-50	71	59.5	69.5	50	47	52.5	48	48	81	4.5×6.5	92	0.8	35	1.5
PEY67-55	76	59.5	69.5	53	50	57.5	53	48	81	4.5×6.5	92	0.8	40	0.6

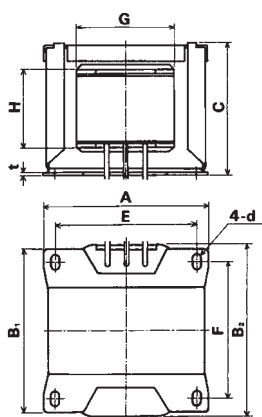
PEE SERIES



カタログ品番 Catalog No	標準出力 Standard Output VA	±1 A	±1 B	MAX C	±1 D	±0.5 E	MAX F	±1 L	±0.3 d	±1 S	t	参考質量 Weight approx. (kg)
PEE28-11	1	27	29.5	29	12.5	8	21	38	3.5×4.5	46	0.5	0.06
PEE35-10	1.5	31.5	36.5	33	11.5	8	26	45	3.5×4.5	53	0.5	0.09
PEE35-14	2	31.5	36.5	37	15.5	12	26	45	3.5×4.5	53	0.5	0.12
PEE41-16	4.5	36	43.5	38	18.5	14	30	52	3.5×4.5	60	0.8	0.15
PEE41-20	5.5	36	43.5	43	22.5	18	30	52	3.5×4.5	60	0.8	0.2
PEE41-24	7	36	43.5	49	26.5	22	30	52	3.5×4.5	60	0.8	0.25
PEE48-18	8	43	50.5	42	20.5	16	33	59	4.5×6.5	69	0.8	0.3
PEE48-23	10.5	43	50.5	48	25.5	22	33	59	4.5×6.5	69	0.8	0.37
PEE54-18	10	48	56.5	45	20.5	16	37	69	4.5×6.5	80	0.8	0.41
PEE54-25	16	48	56.5	52	27.5	22	37	69	4.5×6.5	80	0.8	0.59
PEE57-25	18	50.5	59.5	53	27.5	24	39	72	4.5×6.5	83	0.8	0.65
PEE57-45	42	50.5	59.5	75	47.5	42	40	72	4.5×6.5	83	0.8	1.1
PEE60-28	23	54.5	62.5	59	30.5	25	41	75	4.2×6	87	0.8	0.78
PEE60-35	32	54.5	62.5	66	37.5	32	41	75	4.2×6	87	0.8	0.93
PEE66-35	41	58.5	68.5	69	37.5	30	45	81	4.5×6.5	92	0.8	1.1
PEE67-40	54	59.9	69.5	80	42.5	38	49	81	4.5×6.5	92	0.8	1.2

産業機器用 電源トランス  
Power Transformers for Industrial Use

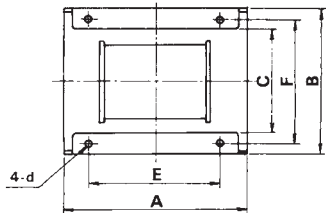
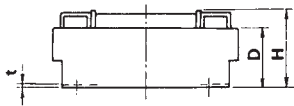
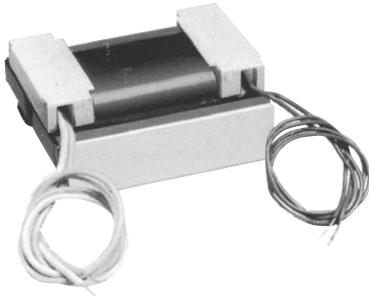
PEB SERIES



カタログ品番 Catalog No	標準出力 Standard Output VA	±1 A	±1 B1	MAX B2	MAX C	±0.5 E	±1 F	±0.3 d	MAX G	MAX H	t	参考質量 Weight approx. (kg)
PEB76-30	50	86	73	75	72	74	56	4.5×8	53	45	1.2	1.3
PEB76-35	65	86	78	80	72	74	61	4.5×8	53	45	1.2	1.5
PEB76-40	80	86	83	85	72	74	66	4.5×8	53	45	1.2	1.7
PEB76-45	95	86	88	90	72	74	71	4.5×8	53	45	1.2	1.9
PEB76-50	105	86	93	95	72	74	76	4.5×8	53	45	1.2	2.1
PEB76-55	115	86	98	100	72	74	81	4.5×8	53	45	1.2	2.3
PEB83-40	100	92	85	88	82	80	66	5×10	58	49	1.2	2.3
PEB83-50	125	92	95	98	82	80	76	5×10	58	49	1.2	2.6
PEB86-50	135	92	95	(100)	82	80	76	5×10	62	54	1.2	2.7
PEB96-40	140	110	85	91	94	94	66	5.5×10	65	56	1.2	2.8
PEB96-50	180	110	95	101	94	94	76	5.5×10	65	56	1.6	3.4
PEB105-50	230	116	103	(120)	98	100	82	5.5×10	71	61	1.6	4.0
PEB105-60	280	116	113	(128)	98	100	92	5.5×10	71	61	1.6	4.6
PEB105-65	300	116	118	(130)	98	100	97	5.5×10	71	61	1.6	5.0
PEB111-60	300	122	116	128	107	105	95	5.5×10	77	64	1.6	5.4

産業機器用 電源トランス  
Power Transformers for Industrial Use

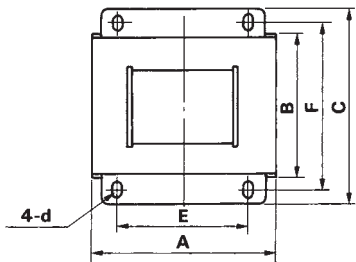
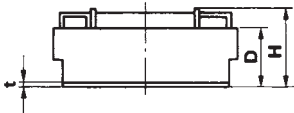
PMZF SERIES



カタログ品番 Catalog No	標準出力 Standard Output VA	+2 0 A	+2 0 B	±1 C	+2 -1 D	±1 E	±1 F	MAX H	d	t	参考質量 Weight approx. (kg)
PMZF55-10	10	67	57.5	36	21	38	45	34	$\phi 2.75+0.05_0$	0.8	0.3
PMZF55-13	15	67	57.5	36	24	38	45	37	$\phi 2.75+0.05_0$	0.8	0.4
PMZF66-11	20	82	69	42	25	50	54	39	$\phi 3.65+0.05_0$	1	0.5
PMZF66-17	30	82	69	42	31	50	54	45	$\phi 3.65+0.05_0$	1	0.7
PMZF66-20	35	82	69	42	34	50	54	49	$\phi 3.65+0.05_0$	1	0.9
PMZF74-12	35	92	77	50	28	60	62	41	$\phi 3.65+0.05_0$	1	0.9
PMZF74-17	45	92	77	50	33	60	62	47	$\phi 3.65+0.05_0$	1	1.0
PMZF74-22	55	92	77	50	38	60	62	52	$\phi 3.65+0.05_0$	1	1.3
PMZF83-20	70	107	86	56	37	70	69	53	$\phi 3.65+0.05_0$	1.2	1.5
PMZF83-26	90	107	86	56	43	70	69	59	$\phi 3.65+0.05_0$	1.2	2.0
PMZF83-35	120	107	86	56	52	70	69	65	$\phi 3.65+0.05_0$	1.2	2.6

PMZ型鉄心はK.フィルバス、B.フィルバス両氏の発明によるもので独占使用権は、(株)タムラ製作所に属します。  
PMZ type iron core is an invention of Mr. K. Filbas & Mr. B. Filbas and exclusive right of using is owned by Tamura Corporation.

PMZW SERIES

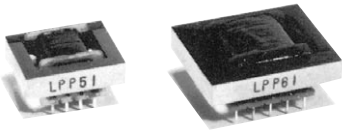


カタログ品番 Catalog No	標準出力 Standard Output VA	+2 0 A	+2 0 B	±1 C	+2 -1 D	±1 E	±1 F	MAX H	d	t	参考質量 Weight approx. (kg)
PMZW55-10	10	67	57.5	76	21	38	67	34	4.5×6.5	0.8	0.3
PMZW55-13	15	67	57.5	76	24	38	67	37	3.5×4.5	0.8	0.4
PMZW66-11	20	82	69	96	25	50	84	39	4.5×6.5	1.0	0.5
PMZW66-14	25	82	69	96	28	50	84	41	3.5×4.5	1.0	0.6
PMZW66-17	30	82	69	96	31	50	84	45	4.5×6.5	1.0	0.7
PMZW66-20	35	82	69	96	34	50	84	49	4.5×6.5	1.0	0.9
PMZW74-12	35	92	77	102	28	60	90	41	4.5×6.5	1.0	0.9
PMZW74-17	45	92	77	102	33	60	90	47	4.5×6.5	1.0	1.0
PMZW74-22	55	92	77	102	38	60	90	52	4.5×6.5	1.0	1.3
PMZW83-20	70	107	86	111	37	70	99	53	4.5×6.5	1.2	1.5
PMZW83-26	90	107	86	111	43	70	99	59	4.5×6.5	1.2	2.0
PMZW83-35	120	107	86	111	52	70	99	65	4.5×6.5	1.2	2.6

PMZ型鉄心はK.フィルバス、B.フィルバス両氏の発明によるもので独占使用権は、(株)タムラ製作所に属します。  
PMZ type iron core is an invention of Mr. K. Filbas & Mr. B. Filbas and exclusive right of using is owned by Tamura Corporation.

産業機器用 電源トランス  
Power Transformers for Industrial Use

LPP SERIES



従来品に比べ極めて薄型で、プリント基板実装用として高集積度薄型が要求される装置に最適です。

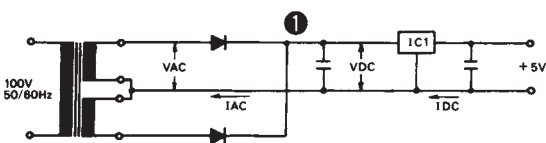
- 耐電圧 AC1500Vr.m.s. 1分間
- 絶縁抵抗 DC 500V 100MΩ以上
- 耐湿 JIS-C-5023による
- 振動、衝撃 JIS-C-5025、5026による
- 最低発注量 LPP51 : 10個  
LPP61 : 20個

Ultra thinner profile compared with conventional types and most appropriate for the device which require a high integration density for the printed circuit board mounting. Easier designing for the power supplies, having sufficient variation of the current.

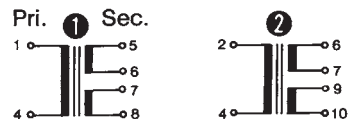
- Dielectric strength: AC1500Vr.m.s. 1minute
- Insulation resistance: DC 500V 100MΩ MIN.
- Humidity: JIS-C-5023 complied.
- Vibration, shock: JIS-C-5025 & 5026 complied.
- Minimum ordering quantity LPP51: 10pcs  
LPP61: 20pcs

ストックマーク Stock mark	カタログ品番 Catalog No.	AC出力 AC Output		DC出力 DC Output		回路図 Circuit	結線図 Schematic	寸法図 Dimensions	安定化出力 Output (V)
		(V)	(mA)	(V)	(mA)				
●	LPP51	10	100	9	70	1	1	1	+5
●	LPP61	10	260	9	1	2	2	+5	

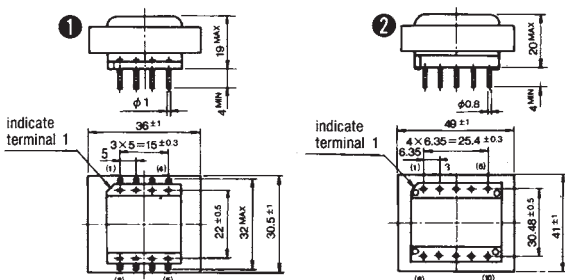
回路図  
Circuit



結線図  
SCHEMATIC



寸法図  
Dimensions(mm)



参考質量〔約65g〕  
Weight: 65g approx.

参考質量〔約130g〕  
Weight: 130g approx.

