

磁気平衡式 / 電圧出力型  
Servo system / Voltage-output type

S22P SERIES



RoHS指令  
適合品

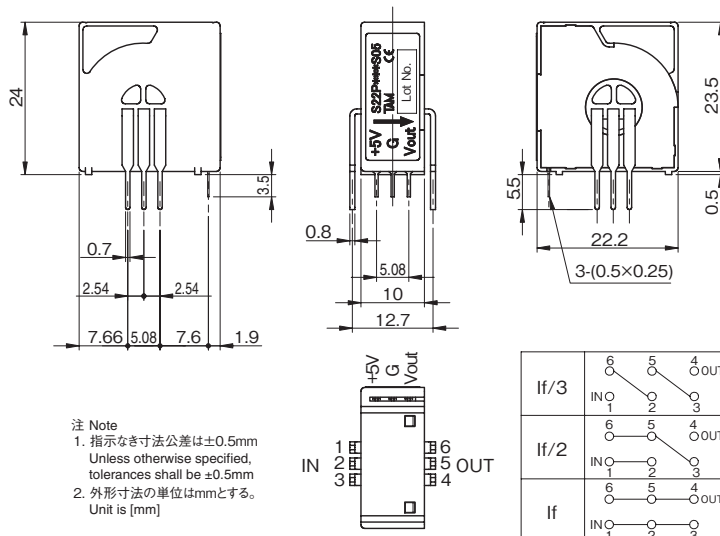
耐硫化製品 対応可能  
This item corresponds to the  
anti-sulfurated product

仕様 SPECIFICATIONS

Ta=25°C, RL=10kΩ, Vcc=+5V

カタログ品番 Types		S22P006S05	S22P015S05	S22P025S05
項目 Spec				
定格電流 Primary nominal current	If	6A	15A	25A
飽和電流 Saturation current	Ifmax	±18A	±45A	±75A
定格出力電圧 Rated output voltage	Vo	Vof±0.625V (at If)		
定格出力電圧精度 Output voltage accuracy	XG	0.625V±10mV		
オフセット電圧 Offset voltage	Vof	2.5V±50mV (at If = 0A)	2.5V±20mV (at If = 0A)	2.5V±15mV (at If = 0A)
出力直線性 Output linearity	εL	≤±0.2% (at If)		
電源電圧 Power supply voltage	Vcc	+5V±5%		
消費電流 Consumption current	ICC	Typ.12.5mA (If=0) + 37.5mA (Ifmax)		
di / dt 応答速度 Response time	Tr	≤1μs (di / dt = If / μs)		
出力電圧温度特性 Thermal drift of gain	TcVo	±0.05mV / °C (Without Tc Vof)		
オフセット電圧温度特性 Thermal drift of offset	TcVof	-10~25°C:±1.6mV / °C 25~85°C:±0.8mV / °C	-10~25°C:±0.6mV / °C 25~85°C:±0.3mV / °C	-10~25°C:±0.4mV / °C 25~85°C:±0.2mV / °C
ヒステリシス誤差 Hysteresis error	VoH	≤0.5mV (at If = 0A → If → 0A)		
絶縁耐圧 Insulation voltage	Vd	AC3000V, 1分間 (感電電流0.5mA) 1次 ⇔ 2次間 AC3000V for 1 minute (Sensing current 0.5mA) Primary ⇔ Secondary		
絶縁抵抗 Insulation resistance	Ris	≥500MΩ (at DC500V) 1次 ⇔ 2次間 ≥500MΩ (at DC500V) Primary ⇔ Secondary		
動作温度範囲 Ambient Operating temperature	TA	-10°C~+85°C		
保存温度範囲 Ambient storage temperature	TS	-25°C~+100°C		

外形図 DIMENSIONS (mm)



質量 Weight:  
8g typ