

鉛フリー対応
FOR LEAD-FREE

Mr. FLIP式 ポイントディップ はんだ付装置 Mr. FLIP TYPE SELECTIVE SOLDERING SYSTEM

TPD6-25

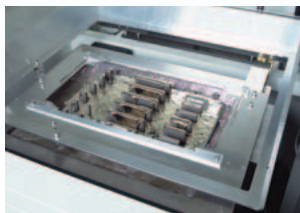


特長

- 従来のワンポンプでは得られなかった複数ノズル個別噴流可能 (6コイル、6インバーター)
- ノズルごとに離脱スピード、ディップタイムが設定可能
- 基板昇降揺動ユニットによりはんだ付する基板の上下動、傾斜揺動の独立制御が可能
- ポイントスプレーフラクサー、プリヒーターユニットを組み合わせることで最適化ラインを実現
- 治具の交換により機種変更が容易

FEATURES

- Equipped with multiple nozzles which will allow you to control the jet of discharging material from each one of the nozzles separately (by 6 coils, 6 converters), and thereby you can expect some new features which your conventional one-pump type equipment did not provide you.
- The setting of speed and time for the dipping and separation of each nozzle is adjustable.
- The circuit board up-and-down waving equipment unit will allow you to control separately the up-and-down and waving movements of the soldering circuit boards.
- Combined with the use of Point Spray Fluxing and Preheating Unit, you can perform the optimization of your production line.
- The change of tools and jigs will facilitate your model change operations.



本体槽噴流
Jet stream of the cell of the Unit



本体TPD6-25 操作パネル
Control panel of the Unit TPD6-25

仕様 SPECIFICATIONS

対象基板 Applicable boards	MAX W250×L350×t1.6 (mm) MIN W 50×L 50×t0.6 (mm)
部品高さ Component height	上面 Upper MAX 100 (mm) 下面 Lower MAX 25 (mm)
装置寸法 Dimensions of machine	W1200×L900×H1500 (mm)
装置質量 (はんだを含まない) Weight (Excluding solder)	約 Approx. 300kg
はんだ容量 (Sn-Pb共晶はんだ) Soldering capacity (Sn-Pb)	約 Approx. 280kg
入力電源 Power source	AC 200V-50/60Hz-3φ 26kVA 75A

ポイントスプレーフラクサー POINT SPRAY FLUXER

TPS24-32

プリヒーターユニット PRE-HEATER UNIT

TPH25-35



仕様 SPECIFICATIONS

対象基板 Applicable boards	MAX W240×L320 (mm) 塗布範囲 Coating area
部品高さ Component height	上面 Upper MAX 100 (mm) 下面 Lower MAX 20 (mm)
塗布ポイント Coating points	最大50ポイント Maximum of 50 points
機種メモリー Number of models in memory	最大20機種 Maximum of 20 models
装置寸法 Dimensions of machine	W750×L700×H1500 (mm)
入力電源 Power source	AC 100V

仕様 SPECIFICATIONS

対象基板 Applicable boards	MAX W250×L350 (mm)
部品高さ Component height	上面 Upper MAX 100 (mm) 下面 Lower MAX 20 (mm)
最高使用温度 Maximum temperature in use	Max 400°C
装置寸法 Dimensions of machine	W500×L600×H1300 (mm)
入力電源 Power source	AC 200V-50/60Hz-3φ 3.4kVA 17A