

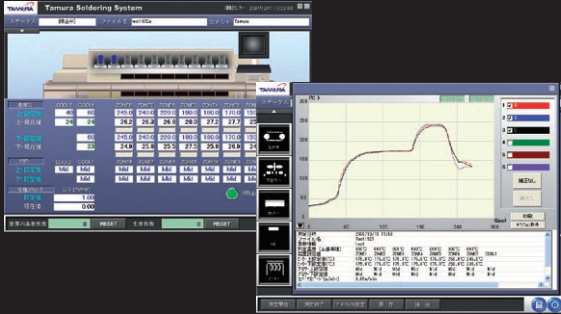
鉛フリー対応
FOR LEAD-FREEエアリフローシステム
AIR REFLOW SYSTEM

最新エアリフローシステム!

新型フラックス回収システム搭載!!

New Air Reflow System!

Equipped with "New Type" Flux Recycle System!!



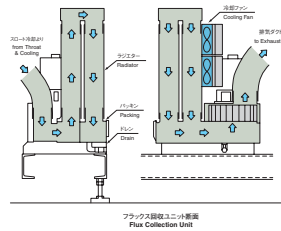
TAP30-438EM

TAP-EM SERIES

- 新型熱風レイアウトで、加熱効率を10%向上。より小さな ΔT を実現!!
- 制御パネル周辺機器の充実により、操作性、信頼性を大幅に向上。
(CD-ROM、マウス)
- 新型フラックス回収装置による、メンテナンスの向上。
- マルチ言語対応(日・英・中)
- 装置履歴、生産履歴などの便利機能。

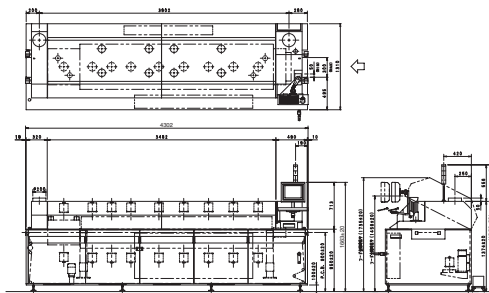
- Heating efficiency has been improved by ten percent by the new blast hot air blow layout to accomplish smaller ΔT !
- The ease of operation and peripheral devices on the control panel.
(CD-ROM, mouse).
- Improved maintainability by the new flux management capability.
- Multi-language selection on operation panel (English, Chinese and Japanese).
- Useful functions of data filing of histories of equipment, production, etc.

新型フラックス回収システム "New Type" Flux Recycle system



外観図/EXTERNAL VIEW

TAP30-438EM



標準機能

- HDDレスPC
- 温度プロファイル表示
- マルチ言語対応(日英中)
- フラックス回収ユニット
- 基板停滞警報
- ファンインバータ個別制御

STANDARD FUNCTIONS

- HDD Less PC
- Indication of temperature profile
- Multi-language version
(Japanese, English, Chinese)
- Flux collection unit
- PCB stop alarm
- Fan inverter individually controllable

オプション

- 自動幅調整
- 外部モニタリング機能(Triton)
- 反り防止ユニット
- 無停電電源(UPS)
- エリアセンサー
- メンテナンスモード
- 省エネモード

OPTIONS

- Automatic Width Control
- Outside monitoring function (Triton)
- Warp preventive unit
- Uninterruptible Power Supply (UPS)
- Area sensor
- Maintenance mode
- Energy-saving mode

仕様 SPECIFICATION

		TAP30-427EM	TAP30-438EM	TAP50-447EM	TAP50-458EM
対象基板	Applicable boards	MAX.W300×L330 (mm) MIN.W 50×L 50 (mm)	MAX.W300×L330 (mm) MIN.W 50×L 50 (mm)	MAX. W500×L600 (mm) MIN. W 50×L 50 (mm)	MAX. W500×L600 (mm) MIN. W 50×L 50 (mm)
部品高さ	Component height	上面 Upper 10, 15, 20, 25, 30mm 下面 Lower 10, 15, 20, 25, 30mm	上面 Upper 10, 15, 20, 25, 30mm 下面 Lower 10, 15, 20, 25, 30mm	上面 Upper 10, 15, 20, 25, 30mm 下面 Lower 10, 15, 20, 25, 30mm	上面 Upper 10, 15, 20, 25, 30mm 下面 Lower 10, 15, 20, 25, 30mm
乗せ代	Circuit board put allowance	4mm	4mm	4mm	4mm
N ₂ ガス供給量	N ₂ Gas supply	—	—	—	—
基板搬送高さ(バスライン)	Flow height from floor	900±20mm	900±20mm	900±20mm	900±20mm
入力電源	Power source	AC200V-50/60Hz-3φ 27kVA 78A (マルチグルーピングフリップフロップスタート時) (at flipflop start)	AC200V-50/60Hz-3φ 27kVA 78A (マルチグルーピングフリップフロップスタート時) (at flipflop start)	AC200V-50/60Hz-3φ 38kVA 109A (マルチグルーピングフリップフロップスタート時) (at flipflop start)	AC200V-50/60Hz-3φ 41kVA 118A (マルチグルーピングフリップフロップスタート時) (at flipflop start)
装置寸法	Dimensions of machine	W1310×L4200 ^{*1} ×H1374 ^{*2} (mm)	W1310×L4300 ^{*1} ×H1374 ^{*2} (mm)	W1530×L4400 ^{*1} ×H1374 ^{*2} (mm)	W1530×L4500 ^{*1} ×H1374 ^{*2} (mm)
装置質量	Weight	約 approx. 1500kg	約 approx. 1500kg	約 approx. 1600kg	約 approx. 1600kg
搬送速度	Conveyor speed	0.3~1.5m/min	0.3~1.5m/min	0.3~1.5m/min	0.3~1.5m/min

*1 入口、出口スプロケットは除く *2 排気ダクト・シグナルタワー・液晶モニターは除く
*1 Except Entrance and Exit *2 Except Exhaust Duct, Signal Tower and LCD Monitor